

# MONTHLY MEMBERSHIP PROGRESS REPORT

LOCAL BRAZIL

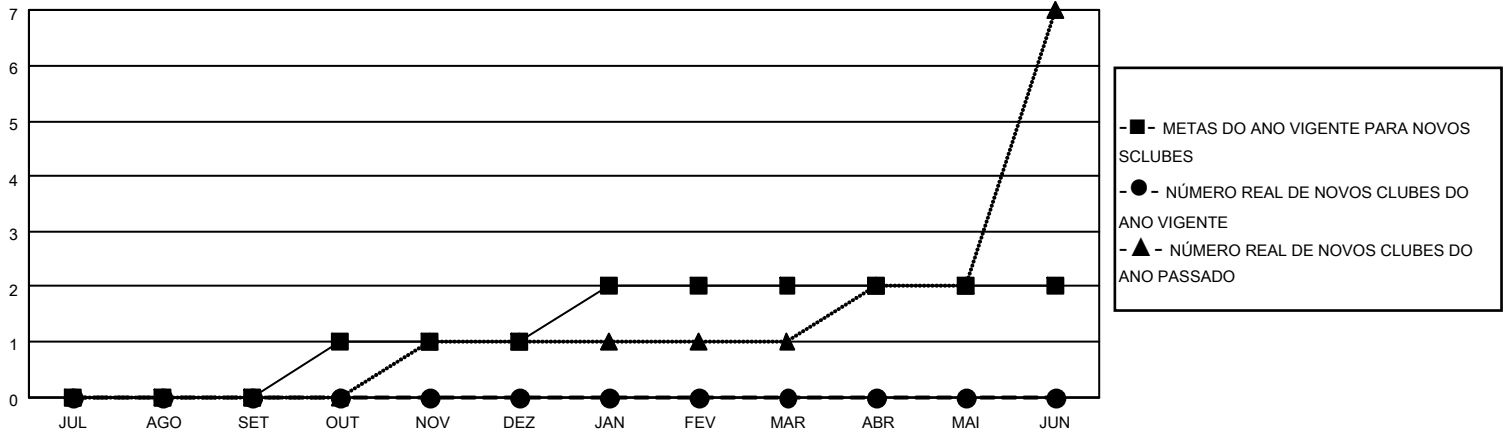
District LD 8

Results as of: 1/31/2023

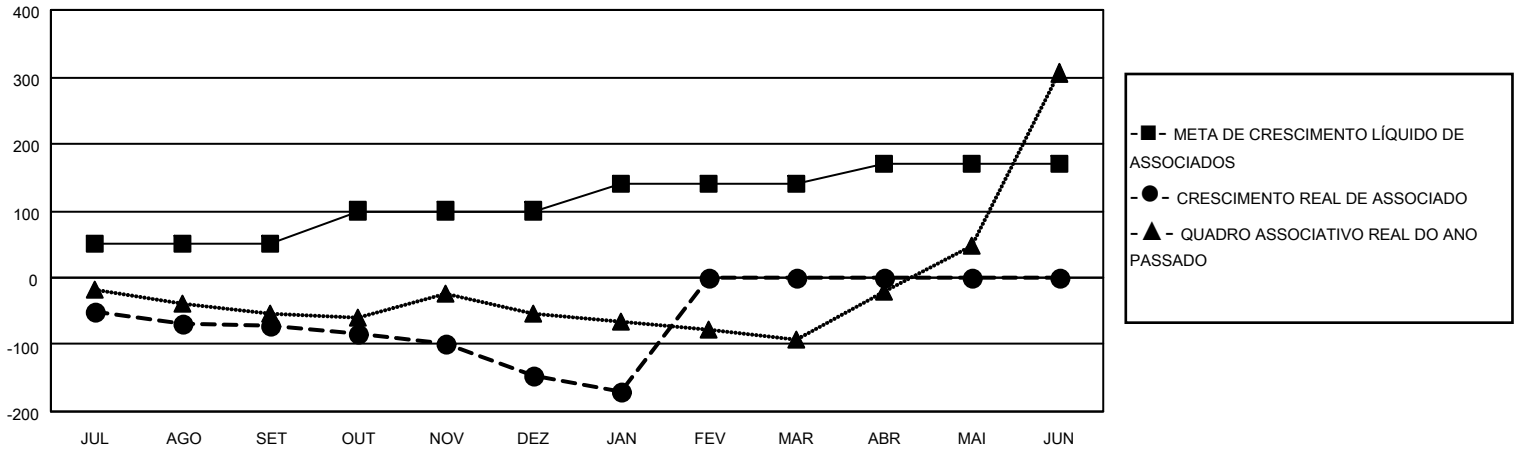
Clubes			
RESULTADOS PARA 2022-2023			
TRIMESTRE	META DE NOVOS CLUBES	NOVOS CLUBES	CLUBES BAIXADO
JUL/AGO/SET	0	0	0
OUT/NOV/DEZ	1	0	0
JAN/FEV/MAR	1	0	0
ABR/MAI/JUN	0	0	0

Sócios			
RESULTADOS PARA 2022-2023			
TRIMESTRE	META DE CRESCIMENTO LÍQUIDO DE ASSOCIADOS	CRESCIMENTO REAL DE ASSOCIADO	BAIXA REAL DE ASSOCIADOS (incluindo transferências)
JUL/AGO/SET	50	23	94
OUT/NOV/DEZ	50	36	110
JAN/FEV/MAR	40	6	28
ABR/MAI/JUN	30	0	0

CUMULATIVO DO NÚMERO REAL E METAS DE NOVOS CLUBES



CUMULATIVO DO NÚMERO REAL E METAS DE SÓCIOS



CLUBES BAIXADOS: 0

21 CLUBS OF 79 ADICIONADO 1 OU MAIS NOVOS SÓCIOS

DISTRIBUIÇÃO POR SEXO

MASCULINO	1,259 (45.40%)
FEMININO	1,514 (54.60%)
NON BINARY	0 (0.00%)
PREFER NOT TO ANSWER	0 (0.00%)

SÓCIOS BAIXADOS

[CLIQUE AQUI PARA OS DADOS CUMULATIVOS DO QUADRO ASSOCIATIVO](#)

FALECIDO	6
CLUBES CANCELADOS	0
OUTRO	226
<b>TOTAL</b>	<b>232</b>

TOTAL DE ASSOCIADOS EM UNIDADES FAMILIARES	1,732
ASSOCIADOS FAMILIARES PAGANDO A METADE DAS QUOTAS	878